

RECOTTE : Compte-rendu atelier « citoyens » FR/LU

Atelier du 17/05/2022 à Esch-sur-Alzette

Atelier du 29/06/2022 à Audun-le-Tiche

1) Introduction

Le projet [RECOTTE](#) vise à créer des synergies de part et d'autre de la frontière entre les acteurs locaux des communes contiguës à la frontière. Pour ce faire, le consortium teste une méthode pour structurer ce processus de co-crédation et accompagner ces derniers dans la mise en place de projets de transition à l'échelle locale transfrontalière.

Après avoir réalisé une série d'entretiens auprès d'acteurs clefs des territoires étudiés pour connaître leur conception de la transition écologique, les initiatives menées à l'échelle locale ou à l'échelle transfrontalière et leurs visions de l'avenir, des ateliers ont été organisés pour donner la parole aux citoyens des territoires frontaliers français et luxembourgeois.

Ce compte rendu restitue les discussions, les idées et les travaux menés durant deux ateliers qui se sont tenus à Esch-sur-Alzette le 17 mai 2022, dans les locaux du Bâtiment 4 et dans les locaux du GECT Alzette-Belval à Audun-le-Tiche le 29 juin 2022. Une trentaine de personnes y ont participé.

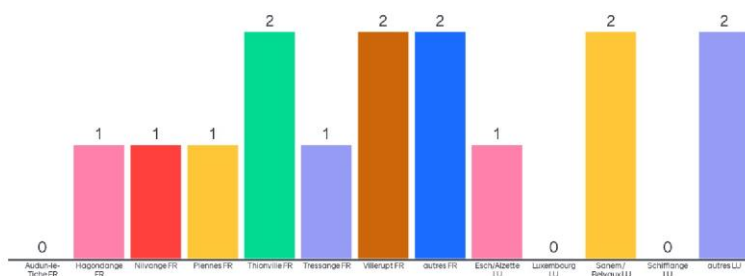
2) Résultat des questions posées lors du premier atelier

Durant l'atelier, plusieurs questions ont été posées aux participants¹ afin d'avoir une vue d'ensemble sur la provenance des participants, sur ce qu'ils sont ou font dans la vie, mais aussi pour mieux connaître leurs points de vue sur la transition écologique.



Vous habitez quelle commune?

Mentimeter

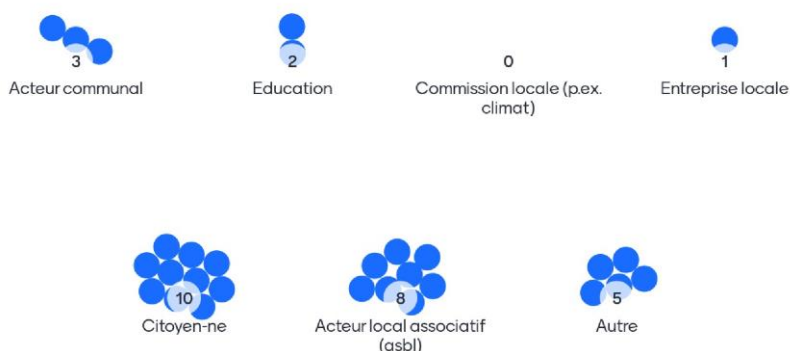


15



Qui est dans la salle?

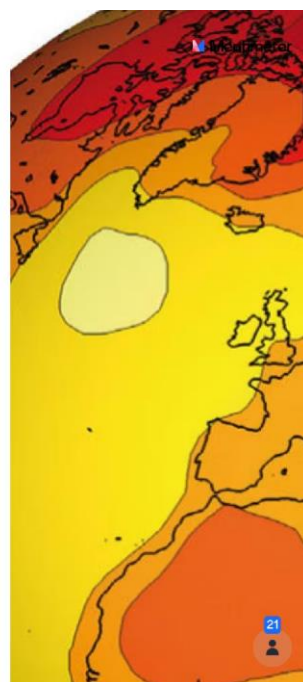
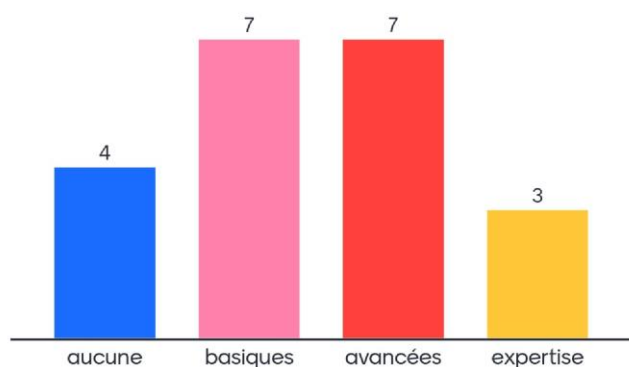
Mentimeter



21

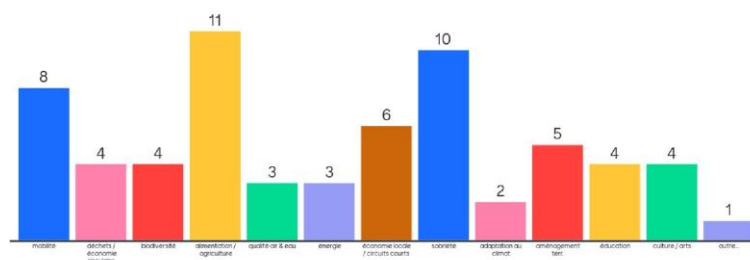
¹ Précision : toutes les personnes présentes à l'atelier n'ont pas toutes participé à ces questions en direct. En outre, pour la deuxième et quatrième question, plusieurs choix de réponse étaient possibles.

Mes connaissances sur la transition?



Priorités thématiques transition trans-frontalière?

Mentimeter



20

→ Les thématiques prioritaires mises en avant par les participants de cet atelier étaient principalement : l'alimentation/agriculture ; la sobriété ; la mobilité ; l'économie locale / circuits courts ; les déchets/économie circulaire ; la biodiversité.

3) Discussions et premiers travaux de groupe lors de l'Atelier n°1

Pour stimuler et inspirer les participants de l'atelier à des projets transfrontaliers sur les questions de transition écologique, trois témoignages de projets existants ont été présentés :

- Eden Europa, une expérience Art & Nature imaginée pour et avec les habitants (<http://www.edeneuropa.eu/>)
- L'escalade sans frontières (<https://gectalzettebelval.eu/le-gect-alzette-belval-pour-vous/sports/lescalade-sans-frontieres>)
- La mission de préfiguration de l'IBA Alzette-Belval (<https://preibaab.gectalzettebelval.eu>)

Durant cet atelier, trois tables ont eu lieu en parallèle permettant aux participants de réfléchir à des idées de projets potentiels (phase de brainstorming).

Dans chacune des tables de discussion, les citoyens français et luxembourgeois ont été invités à réfléchir dans un premier temps aux atouts, besoins, obstacles et visions des communes frontalières voisines, puis dans un second temps à des idées de projets transfrontaliers potentiels pour répondre aux défis ou à certaines problématiques.



Groupe 1

a/ Ancrage local

Versant français

Atouts <ul style="list-style-type: none">• Equipement pour les associations et la vie en général• Nature pittoresque : eau et biodiversité• Proximité d'Esch-sur-Alzette	Défis <ul style="list-style-type: none">• Développement urbain durable (par exemple, à Micheville)• Pistes cyclables supplémentaires vers Esch-sur-Alzette• Manque de commerces de proximité• Pression immobilière --> construire plus haut et pas plus de maisons individuelles
Visions <ul style="list-style-type: none">• L'histoire industrielle de la région autour de la sidérurgie	Besoins <ul style="list-style-type: none">• Mobilité (à cause des navetteurs)• Ne plus faire sonner les cloches de l'église• Plus de bus, par exemple 2 bus par heure (en particulier pour les autres villages de la région).• Plus de commerces de proximité

Versant luxembourgeois

Atouts <ul style="list-style-type: none">• Milieu associatif très actif et collaboratif• Equipements et infrastructures de sport et loisirs• Industries• Événements et bals	Défis <ul style="list-style-type: none">• Aménagement des friches• Beaucoup de bâtiments (en raison des nombreuses activités), presque pas de nature
Visions <ul style="list-style-type: none">• Partage/multiculturalisme	Besoins <ul style="list-style-type: none">• Réel cadre intercommunal (difficile de mettre en place des projets avec d'autres villes LU et FR)• Pistes cyclables• Points de rencontre ouverts• Davantage de commerces de proximité (car, aujourd'hui, il faut quitter la ville pour acheter quoi que ce soit, utiliser la voiture ou le bus (pas assez de bus cependant)).

b/ Brainstorming

- Des défis similaires dans les communes de l'agglomération Alzette-Belval → donner des outils (et communiquer dessus) aux institutions/associations/organisations/citoyens locaux pour les aider à faire face à certaines problématiques
- Créer une communauté transfrontalière : via la solidarité, la culture, l'éducation, la langue
 - Lien avec forum citoyen pour l'IBA
 - Faire la fête des voisins entre pays (rencontre sur la frontière) → exemple de l'Eurométropole Lille-Courtrai-Tournai : faire se rencontrer des belges et des français lors d'évènements culturels/artistiques/gastronomiques et, lors de l'évènement, les faire également parler de leur territoire commun
- Énergie
 - Coopérative énergétique citoyens
- Mobilité:
 - Système d'auto-stop plus fiable et connecté (avec des arrêts d'auto-stop, comme les arrêts de bus)
 - Réutiliser les chemins agricoles pour en faire des chemins cyclables et connecter les villes/villages
 - Système vélo interrégional (par exemple, étendre Vél'OK de l'autre côté de la frontière)
- Agriculture :
 - Label « Grande Région »
- Biodiversité :
 - Législatif : interdiction de produits nuisibles

c/ Idées prioritaires sélectionnées

- Organiser des fêtes entre voisins frontaliers
- Créer une coopérative énergétique citoyenne
- Développer et interconnecter les pistes cyclables entre les communes de l'agglomération Alzette-Belval (utilisation des chemins agricoles)
- Mettre en place un système de location de vélo en libre en service à l'échelle interrégionale

Groupe 2

a/ Ancrage local

Versant français

Atouts <ul style="list-style-type: none">• Espace• Nombreux travailleurs concernés par le Luxembourg	Défis <ul style="list-style-type: none">• Mobilité difficile• Rendre l'Alzette aux habitants• Des politiques pas sensibilisés aux enjeux de la transition écologique• Vie culturelle moyenne
Visions <ul style="list-style-type: none">• Gens « multiculturels »• Théâtre NEST à Thionville	Besoins <ul style="list-style-type: none">• Eau de qualité• Eau potable• Recréer les liens• Désengorgement de l'A31

Versant luxembourgeois

Atouts <ul style="list-style-type: none">• Ruralité• Tissu local engagé• Vie culturelle très riche avec des acteurs très engagés (sensibilisation et réflexion sur une nouvelle approche de la culture)• Un tissu associatif incroyable	Défis <ul style="list-style-type: none">• Développement de Belval• Mobilité
Visions <ul style="list-style-type: none">• Ecologie durable• Hauts fourneaux	Besoins <ul style="list-style-type: none">• Intégration• Qualité de l'air et de l'eau• Disponibilité en eau potable

b/ Brainstorming

- Energie :
 - Inciter à faire un pas en arrière en matière technologique pour consommer moins d'énergie
 - Créer une coopérative transfrontalière pour produire de l'énergie, mobiliser les bâtiments non-utilisés dans les friches en France et au Luxembourg
 - Réduire notre consommation d'énergies fossiles
- Culture, langues :
 - Apprendre les langues (le luxembourgeois)
 - Multiplier les échanges entre élèves et professeurs de part et d'autre de la frontière
 - Créer des chemins d'apprentissage
- Agriculture :
 - Inverser le ratio de la production végétale (1/3) et de la production animale (2/3)
- Eau, air :
 - Partager les compétences et les savoirs de manière systémique
 - Utiliser les eaux grises des bâtiments en circuits fermés
- Mobilité :
 - Développer le télétravail et la flexibilité des horaires
 - Augmenter la part du ferroviaire
 - Promouvoir les voitures à pédales pour les déplacements quotidiens
 - E-charging : harmoniser les cartes françaises et luxembourgeoises
 - Créer d'autres P+R transfrontalier pour les lignes de bus également
- Biodiversité :
 - Créer des corridors écologiques

c/ Idées prioritaires sélectionnées

- Énergie renouvelable partagée via coopérative, surtout pour les ménages qui ne sont pas propriétaires de leur bâtiment
- Mobilité : manque d'information et de services, plus de P+R et priorité au rail
- Langue : faire en sorte que les jeunes apprennent la langue du voisin par la culture, les loisirs

Groupe 3

a/ Ancrage local

Versant français

Atouts <ul style="list-style-type: none">• Développement de solutions créatrices	Défis <ul style="list-style-type: none">• Comment fidéliser les salariés (qui travaillent au Luxembourg) à leur territoire de résidence ?• « Prise de conscience » versus « passage à l'acte » (de la part des acteurs institutionnels et des citoyens)
Visions <ul style="list-style-type: none">• Il n'existe pas de maison de la transition	Besoins <ul style="list-style-type: none">• Argent (« fric ») : répartition des taxes et des impôts

Versant luxembourgeois

Atouts <ul style="list-style-type: none">• Les moyens financiers	Défis <ul style="list-style-type: none">• Circulation des publics, des habitants• Uniformiser les règles de fonctionnement
Visions <ul style="list-style-type: none">•	Besoins <ul style="list-style-type: none">• Activités pour les jeunes (Duerftreff) et pour les enfants

Défis communs ou transfrontaliers :

- Découverte de soi
- Découverte des autres
- Découverte de l'environnement à travers l'art et la culture
- Difficulté, voire impossibilité à aller à Esch-sur-Alzette pour les loisirs

b/ Brainstorming

- Culture
 - Eden Europa : (re)tisser des liens entre les habitants des communes frontalières à travers les pratiques artistiques et paysagères (notamment avec la création de jardin). Invitation à se reconnecter à la nature.
 - Mise en commun des moyens financiers et techniques entre France et Luxembourg, mais aussi plus grande circulation des œuvres de part et d'autre de la frontière
- Déchets :
 - Inciter la création de magasins de seconde main et d'échange
 - Question de la requalification des déchets
- Education : Faciliter les échanges
 - Mettre en place un suivi pédagogique pour les adultes (Kanner Spiel Dag Regional)
 - Développer les échanges éducatifs transfrontaliers
- Mobilité :
 - Créer des liaisons FR-LU autres que la route, par exemple en développant des voies vertes « directes »
 - Rouvrir et réutiliser les voies ferroviaires abandonnées
 - Expérimenter de nouvelles mobilités, à l'instar d'un projet urban loop en transfrontalier
 - Adapter la communication et les informations sur les transports en commun pour les personnes étrangères
- Agriculture : Favoriser la mise en place de points relais logistiques pour les produits agricoles régionaux

c/ Idées prioritaires sélectionnées

- Mobilité :
 - Voies vertes, reconnecter les pistes cyclables
 - Urban loop: <https://urbanloop.univ-lorraine.fr/>
- Education : échanges/transferts entre élèves + faire des formations pour adultes → afin de faciliter les rencontres et une meilleure compréhension de l'autre
- Culture : ouvrir les esprits à la nature à travers des ateliers artistiques (<https://www.manok.org/spectacle/eden-europa>)

4) Discussions et poursuite des travaux de groupe lors de l'Atelier n°2

Suite aux premiers travaux entrepris lors de l'atelier n°1 à Esch-sur-Alzette, les participants ont été invités à participer à un deuxième atelier qui a eu lieu à Audun-le-Tiche. Ils y ont d'abord choisi une table thématique afin de se familiariser avec les idées émises lors du premier atelier, et ensuite un projet pour lequel ils souhaitent s'engager ou collaborer (phase de fiche-projet).



a/ Résultats des groupes thématiques

NATURE ET ENVIRONNEMENT

- Promouvoir la conception agro-écologique
- Décréter des zones de protection en incitant les agriculteurs à pratiquer une agriculture qui ne pollue pas l'eau
- Impulser la conversion en bio ou en agro-écologie des agriculteurs existants

ENERGIE :

- Créer des coopératives transfrontalières citoyenne de production d'énergie (notamment sur le photovoltaïque)
- Utiliser les bâtiments non utilisés dans les friches pour la production d'énergie solaire

DECHETS

- Créer une ressourcerie dans le but de limiter les déchets pour « recycler » les biens matériels (électroménager, vêtements, jouets...)
- Créer un centre d'apprentissage et de formation transfrontalier sur le recyclage
- Partager les voitures, le matériel de bricolage et l'électroménager

EDUCATION / COMPORTEMENT

- Eduquer et sensibiliser les personnes au tri des déchets et à la réduction du gaspillage
- Pain à la commande contre le gaspillage
- Créer une école transfrontalière (FR-LU)
- Développer des temps « fresque du climat » (<https://fresqueduclimat.org/>)
- Séances d'information autour de la transition écologique (diagnostic professionnel)
- Suivi pédagogique pour adultes

MOBILITE

- Mettre en place une application pour la gestion du car-sharing

CITOYENNETE

- Fête des voisins entre pays
- Créer une communauté transfrontalière via la solidarité, la culture, l'éducation, les langues

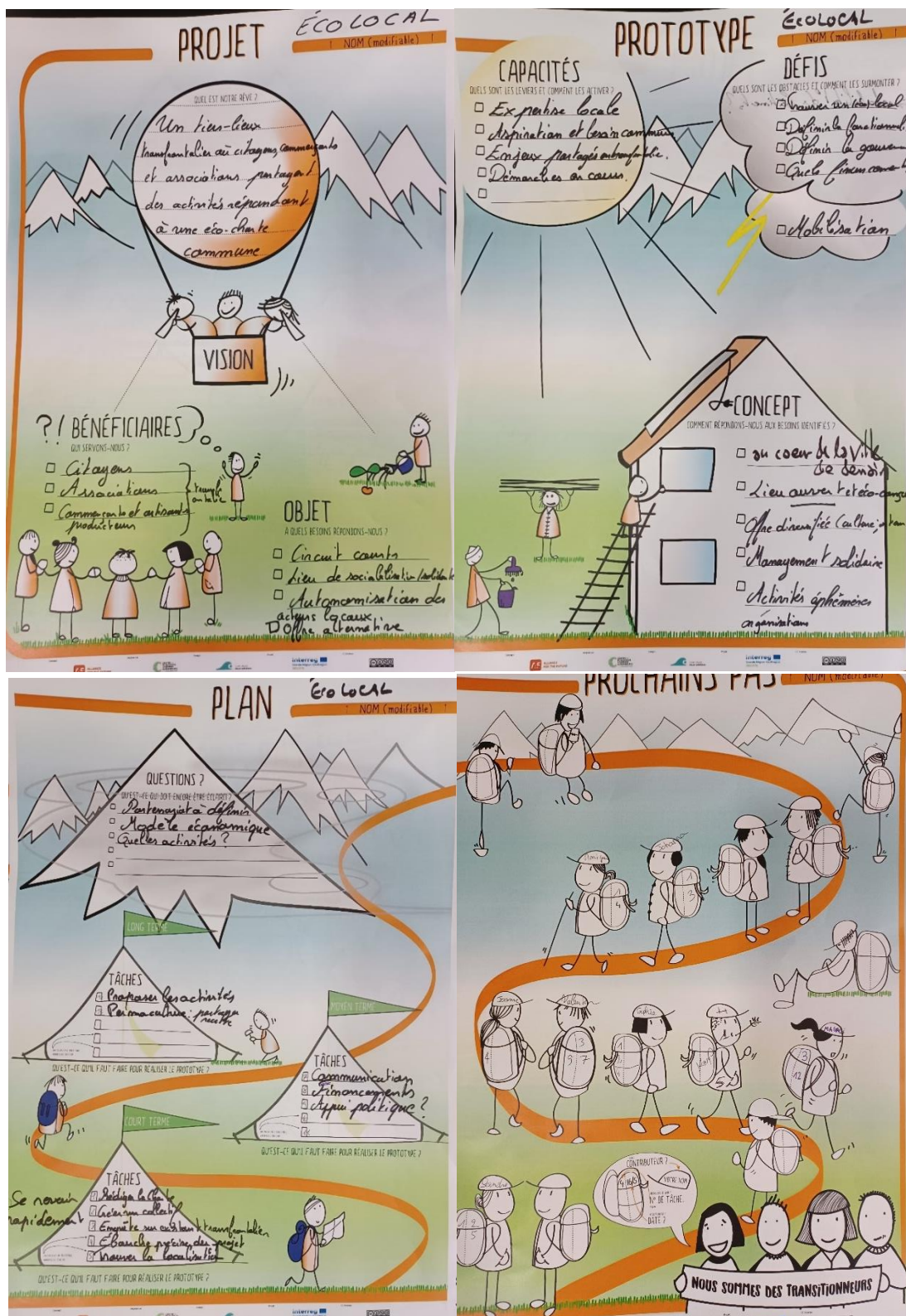
b/ Travail en groupe sur des fiches-projet

Trois idées de projets ont été collectivement choisies puis les participants ont été invités à réfléchir sur le montage de ces projets avec l'aide des quatre posters composants les fiches-projets.

Message important, chaque groupe de participants qui s'est formé autour d'une fiche projet peut inviter d'autres personnes à le rejoindre. Inversement, des personnes intéressées sur les thématiques traitées peuvent, si elles le souhaitent, s'insérer dans les discussions et intégrer un groupe de travail déjà en place.

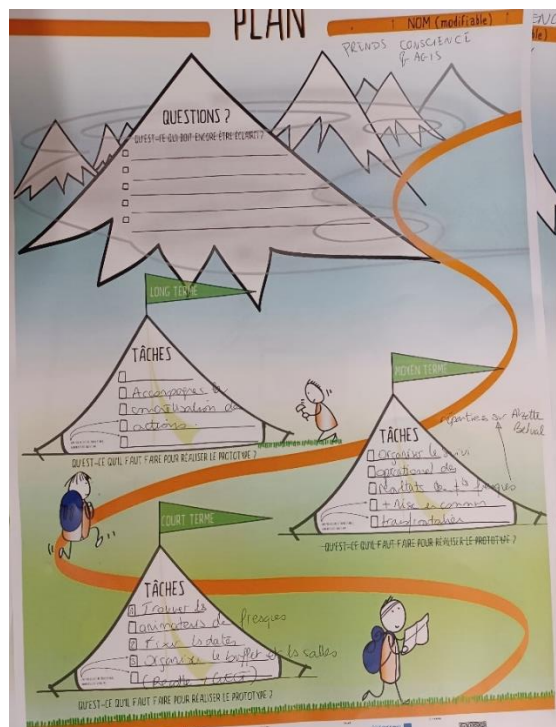
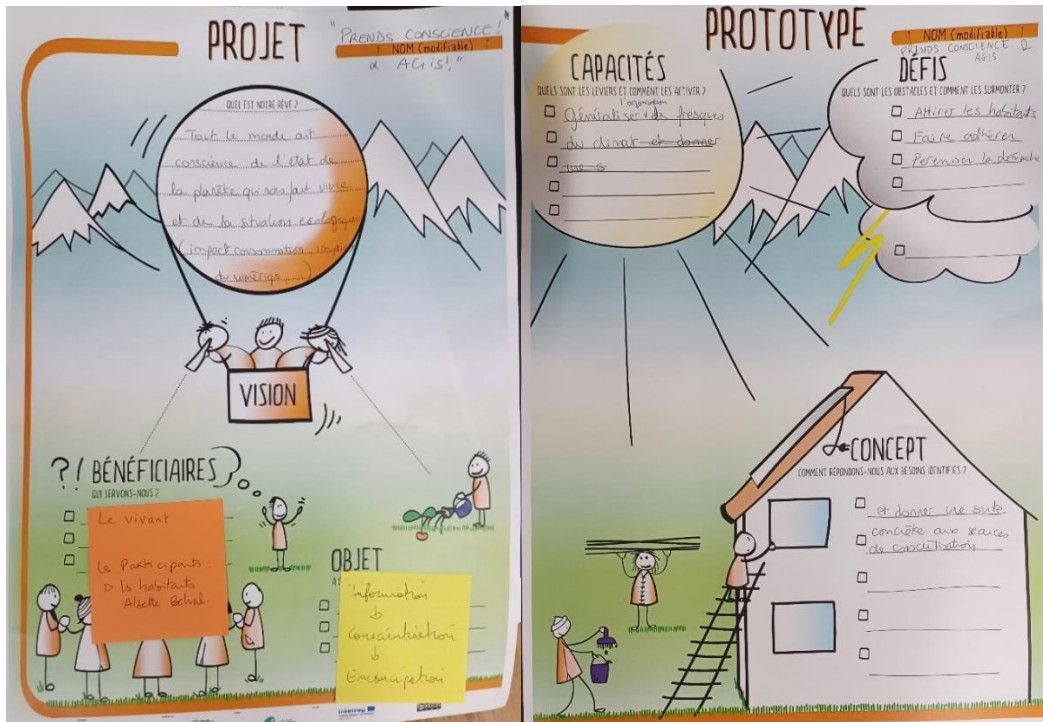
ÉCOLOCAL

- Tiers-lieu où tous peuvent se rencontrer pour faire des achats locaux, apprendre, etc.
- Ce lieu disposera d'une charte commune en lien avec les valeurs du développement durable
- Souhait que ce soit un lieu de vie et un lieu ouvert proposant des activités éphémères
 - Offre alternative qui répond aux besoins des habitants et qui correspond aux saisons



« PRENDS CONSCIENCE ET AGIS ! »

- Fournir les clés pour comprendre la situation de la planète et la situation écologique, aider à la prise de conscience au moyen d'outils comme les fresques du climat.
- Au bénéfice du vivant
- Les participants seront les habitants d'Alzette-Belval, pour commencer
- But : information, conscientisation, émancipation
- Vise à généraliser l'organisation des fresques du climat et le défi sera d'attirer les gens mais aussi de faire pérenniser les actions suite aux fresques



CULTURE/NATURE TRANSFRONTALIER

- Allier culture et nature dans des lieux qui concentrent des espaces naturels (forêts, jardins, etc.)
- Reconnexion à la nature et donc à la transition écologique
- Concerne tout le monde – importance des associations et des écoles
- Ressemble à Eden Europa (endroits insolites naturels où se déroulent des performances et danses)
- But : établir des connexions entre les gens et la nature

