

RECOTTE : Compte-rendu atelier « citoyens » BE/LU

Atelier du 01/06/2022 à Steinfort

Atelier du 14/06/2022 à Arlon

1) Introduction

Le projet [RECOTTE](#) vise à créer des synergies de part et d'autre de la frontière entre les acteurs locaux des communes contiguës à la frontière. Pour ce faire, le consortium teste une méthode pour structurer ce processus de co-création et accompagner ces derniers dans la mise en place de projets de transition à l'échelle locale transfrontalière.

Après avoir réalisé une série d'entretiens auprès d'acteurs clefs des territoires étudiés pour connaître leur conception de la transition écologique, les initiatives menées à l'échelle locale ou à l'échelle transfrontalière et leurs visions de l'avenir, des ateliers ont été organisés pour donner la parole aux acteurs institutionnels, économiques, aux associations et aux citoyens des territoires frontaliers belges et luxembourgeois.

Ce compte-rendu restitue les discussions, les idées et les travaux menés durant deux ateliers qui se sont tenus à Steinfort le 1 juin 2022, dans les locaux du Centre culturel Al Schmelz, mis gracieusement à disposition par la municipalité pour le projet RECOTTE et dans les locaux du Campus universitaire de l'Université de Liège à Arlon le 14 juin 2022. Une cinquantaine de personnes y ont participé.

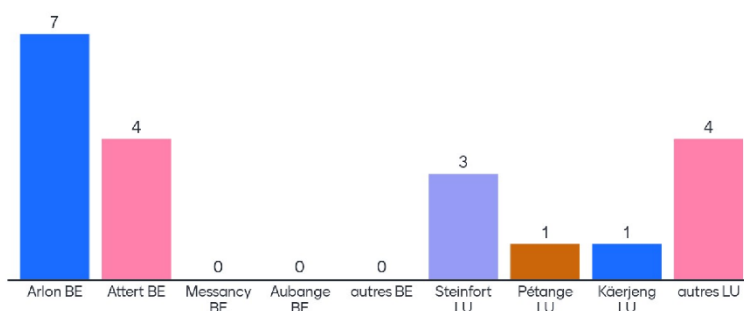
2) Résultat des questions posées lors du premier atelier

Durant l'atelier, plusieurs questions ont été posées aux participants¹ afin d'avoir une vue d'ensemble sur la provenance des participants, sur ce qu'ils sont ou font dans la vie, mais aussi pour mieux connaître leurs points de vue sur la transition écologique.



Vous habitez quelle commune?

Mentimeter

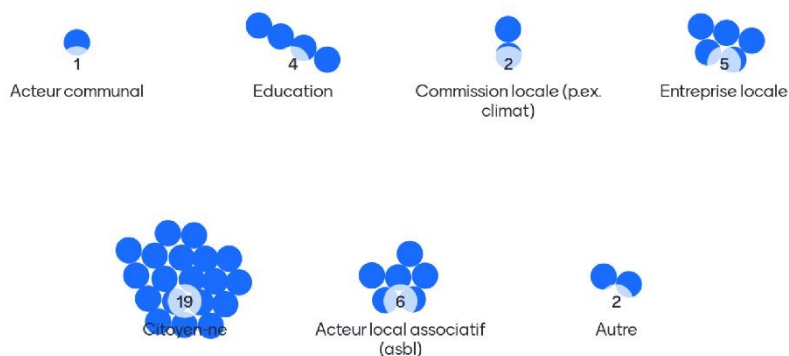


20



Qui est dans la salle?

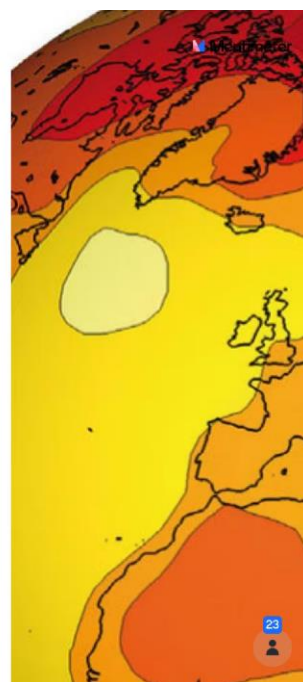
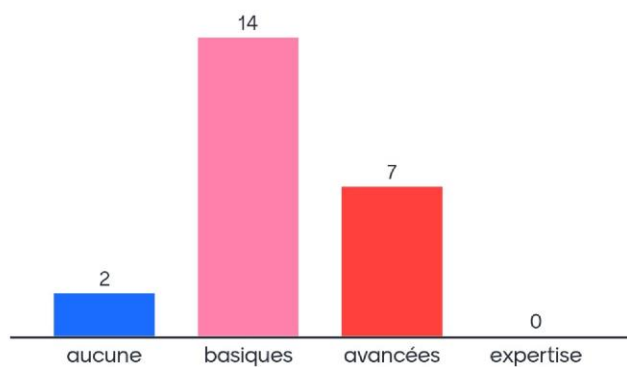
Mentimeter



23

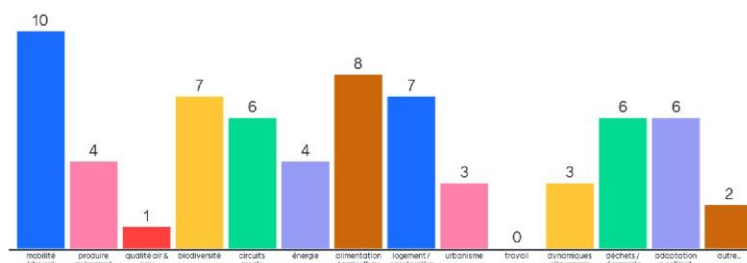
¹ Précision : toutes les personnes présentes à l'atelier n'ont pas toutes participé à ces questions en direct. En outre, pour la deuxième et quatrième question, plusieurs choix de réponse étaient possibles.

Mes connaissances sur la transition?



Priorités thématiques transition trans-frontalière?

Mentimeter



23

→ Les thématiques prioritaires mises en avant par les participants de cet atelier étaient principalement : la mobilité douce ; l'alimentation/agriculture ; la biodiversité ; le logement/construction ; les déchets/économie circulaire ; circuits courts ; adaptation au climat.

3) Discussions et premiers travaux de groupe lors de l'Atelier n°1

Pour stimuler et inspirer les participants de l'atelier à des projets transfrontaliers sur les questions de transition écologique, deux témoignages de projets existants ont été présentés :

- Le projet Interreg Mobilité douce 3 frontières – Mobilité douce domicile/travail sur l'agglomération des 3 frontières (http://www.interreg-gr.eu/projets_projekte/fr-fr/axe-1/transports/mobilite-douce-3-frontieres-mobilite-douce-domicile-travail-sur-l-agglomeration-des-3-frontieres.html)
- La ferme du bout du monde (<https://ferme.mycelium.lu/>)

Durant cet atelier, quatre tables ont eu lieu en parallèle permettant aux participants de réfléchir à des idées de projets potentiels (phase de brainstorming).

Dans chacune des tables de discussion, les citoyens belges et luxembourgeois ont été invités à réfléchir dans un premier temps aux atouts, besoins, obstacles et visions des communes frontalières voisines, puis dans un second temps à des idées de projets transfrontaliers potentiels pour répondre aux défis ou à certaines problématiques.



Groupe 1

a/ Ancrage local

Versant belge

Atouts <ul style="list-style-type: none">• Accès à la terre• Territoires ruraux : certaine sensibilité, connaissance	Défis <ul style="list-style-type: none">• Lourdeur administrative : beaucoup plus pragmatique au Grand-Duché du Luxembourg
Visions /	Besoins <ul style="list-style-type: none">• Pistes cyclables accessibles

Versant luxembourgeois

Atouts <ul style="list-style-type: none">• Accès à la terre	Défis <ul style="list-style-type: none">• Acquisition de terres (manque de terrains libres) pour des activités hors urbanisation
Visions /	Besoins <ul style="list-style-type: none">• Pistes cyclables accessibles• Développement des circuits courts• Laisser place à la nature (urbanisation trop imposante et envahissante)

Durant la discussion, des défis communs ont émergé :

- Education, sensibilisation et information sur la transition/l'environnement
- Meilleures connexions entre pistes cyclables
- Mobilité transfrontalière
- Travailler en commun, s'écouter
- Chercher et développer le commun
- Groupes de discussions
- Préserver la biodiversité
- Un meilleur avenir pour tous, et nos enfants
- Santé publique (impact positif de l'environnement sur le corps et le mental)

b/ Brainstorming

- Plateforme d'échange commune à la Belgique et au Luxembourg pour : producteurs locaux, services entre citoyens (p.ex. babysitting), etc.
- Fonds de transition au Luxembourg pour équilibrer les différences fiscales
- Mobilité :
 - Informer les citoyens
 - Prolonger le parcours du projet Interreg Mobilité Douce 3 frontières
 - Manifestations d'Arlon à Steinfort pour la mobilité douce (p.ex. Vélorution)
- Energies renouvelables : informer les citoyens
- Journées intercommunales : pour se rencontrer, « forcer » les gens à se parler, jeux pour aller au-delà des préjugés
 - Favoriser les échanges et les rencontres
- Marche gourmande transfrontalières / circuits des bières belges et luxembourgeoises
- Shift mental « Made in Transfrontalier »
- Communiquer sur les plateformes/initiatives existantes (surtout pour l'alimentation) à centraliser toutes les infos sur une même plateforme et rediriger vers les sites des initiatives/projets
- Définir les besoins locaux avant tout + créer des liens avec les voisins par la suite
- Développer les jardins communaux (= la commune met une parcelle à disposition des personnes qui n'ont pas de jardin) – y inclure des formations sur le jardinage
 - Voir exemple [Sanem/Rédange](#)
- Jeunesse : sensibilisation et meilleure communication
 - 2 enjeux : atteindre les jeunes + les motiver
 - Idées :
 - Mettre les maisons de jeunes en relation
 - Faire des groupes d'échanges pour les jeunes
 - Organiser des activités (« créer le besoin d'aller dehors ») à lien défi santé publique

c/ Idées prioritaires sélectionnées

- La jeunesse (toucher les jeunes, les faire se rencontrer, notamment à travers des activités)
- Informer/se rencontrer/(re)faire des liens/regrouper

Remarque importante retenue par le groupe : capitaliser sur ce qui existe déjà et ne pas faire de doublons

Groupe 2

a/ Ancrage local

Versant belge

Atouts <ul style="list-style-type: none">• Présence nature• Dimension citoyenne forte / dynamisme citoyen	Défis <ul style="list-style-type: none">• Mobilité• Distances• Carbone• Déficit de sensibilité à la transition vu présence importante de la nature
Visions <ul style="list-style-type: none">• Province de Luxembourg : territoire protégé en équilibre	Besoins <ul style="list-style-type: none">• Equilibres• Sensibilisation des entreprises et des citoyens

Versant luxembourgeois

Atouts <ul style="list-style-type: none">• Transports publics gratuits et bien desservis	Défis <ul style="list-style-type: none">• Croissance démographique• Sortir de l'individualisme/fédérer
Visions <ul style="list-style-type: none">• Plan RIFKIN Luxembourg (vision claire pour un Luxembourg différent)• Co-construction d'initiatives citoyens/entreprises/pouvoirs publics	Besoins <ul style="list-style-type: none">• Soutien pouvoirs publics

b/ Brainstorming

- Consommation / Ressources :
 - Projet pilote pour les familles belges et luxembourgeoises : défi de vivre uniquement avec des produits locaux pendant 1 mois
 - Food for all : redistribution des surplus des agriculteurs/producteurs via plateforme (différent du food sharing qui s'applique pour les supermarchés)
 - Ceinture alimentaire arlonaise et luxembourgeoise (zéro course au supermarché)
- Déchets :
 - Challenge 0 déchets
 - Sensibilisation : mieux comprendre où vont les déchets une fois triés, et les eaux usées une fois parties dans l'évier
 - Réutilisation batteries de voitures pour usage domestique et stockage énergie renouvelable
- Urban farming : développer des ruches sur les toits et dans les jardins
- Mobilité : transport en commun à la demande (ex : IOKI)

c/ Idées prioritaires sélectionnées

- Déchets/réutilisation des ressources : sensibilisation pour mieux comprendre où vont les déchets une fois triés, et les eaux usées une fois parties dans l'évier
- Alimentation : ceinture alimentaire arlonaise et luxembourgeoise
- Projet pilote entre des familles belges et luxembourgeoises : défi de vivre uniquement avec des produits locaux pendant 1 mois

Groupe 3

a/ Ancrage local

Versant belge

Atouts <ul style="list-style-type: none">• Côté social, jovial, festif• Nature• Faible densité de population	Défis <ul style="list-style-type: none">• Bâtiments vides• Urbanisme• Artificialisation du sol• Inflation – appauvrissement• Dépollution des friches industrielles
Visions <ul style="list-style-type: none">• Arlon-ville	Besoins <ul style="list-style-type: none">• Participation citoyenne dans l'administration des territoires

Versant luxembourgeois

Atouts <ul style="list-style-type: none">• Nature - rural	Défis <ul style="list-style-type: none">• Trop de voiture• Charge administrative• Logement
Visions <ul style="list-style-type: none">• Eco-lieu	Besoins <ul style="list-style-type: none">• Marchés

b/ Brainstorming

- Sensibilisation, éducation, information
 - Sensibilisation citoyenne sur leur rôle dans la transition
 - Mieux connaître ses voisins
 - Échanges entre écoles
 - Créer une plateforme commune entre Steinfort et Arlon afin d'échanger sur les initiatives de transition
- Environnement :
 - Gestion transfrontalière des habitats et des paysages (voir trame verte et bleue transfrontalière)
 - Préserver la vallée de l'Eisch
- Circuits courts
 - Bibliothèques d'objets, partage d'outils
 - Informer sur les circuits courts au niveau transfrontalier
- Logement :
 - Tiny house
 - Eco lieux, administration, législation, mise en œuvre
 - Echanges transfrontaliers

c/ Idées prioritaires sélectionnées

- Créer une bibliothèque d'objets pour partager le matériel entre familles
- Information : bulletin communal transfrontalier pour partager les infos sur les événements de l'autre côté de la frontière
- Mettre en place des outils pour la gestion commune de l'environnement (habitats, biodiversité, etc.), notamment grâce aux trames vertes et bleues

Groupe 4

a/ Ancrage local

Versant belge

Atouts <ul style="list-style-type: none">• Communes ouvertes aux projets verts• Ecole internationale• Habitants motivés• Proximité de la nature• Gare• Bulletin communal montrant le côté luxembourgeois• A Arlon, il existe beaucoup d'initiatives écologiques	Défis <ul style="list-style-type: none">• Mobilité• Mobilité douce• Législations différentes de part et d'autre de la frontière
Visions <ul style="list-style-type: none">• Réduire les déchets• Programme Communal de Développement Rural• S'inspirer de Beckerich (commune précurseuse sur les questions écologiques)	Besoins <ul style="list-style-type: none">• Chemins sécurisés pour les vélos• Journal transfrontalier• Développer le concept d'écovillage sur les deux pays• Que les communes soutiennent et participent aux projets d'écovillage et à des écoles alternatives• Réaliser des plaines de jeu

Versant luxembourgeois

Atouts <ul style="list-style-type: none">• Transports gratuits• Nombreuses crèches et foyers pour enfants• Le multilinguisme• Les 3 frontières	Défis <ul style="list-style-type: none">• Le logement• La qualité de l'air, des eaux, sources d'eau potable
Visions <ul style="list-style-type: none">• Abolir les frontières et créer l'Europe des régions	Besoins <ul style="list-style-type: none">• Promotion des initiatives de transition existantes• Coopération entre communes et entreprises

b/ Brainstorming

- Habitat
 - Agence de communication sur les habitats sains
- Energie
 - Valorisation des déchets agricoles (par exemple : hydrogène vert)
- Education
 - Création d'une école alternative dans un éco-village
 - Lycée transfrontalier belgo-luxembourgeois (exemple du Lycée transfrontalier de Perl en Allemagne)
 - Ecole Sudbury
- Environnement / nature
 - Bulletin intercommunal transfrontalier pour informer les citoyens
- Consommation locale
 - Kilogram : Produits locaux, bio et zéro déchet au Luxembourg
 - Potager commun pour partager
 - Semences locales
- Mobilité
 - Améliorer la jonction des réseaux de bus
 - Développer un réseau transfrontalier de la mobilité douce
- Culture
 - Jeux transfrontaliers

c/ Idées prioritaires sélectionnées

- Eco-villages : création d'un collectif
- Ecoles alternatives au centre des éco-villages (développement de l'écoute, l'éveil à la nature, à la permaculture)
- Culture : chants et danses --> échanges sur les différentes pratiques anciennes avec pour but d'échanger et de se rencontrer
- Lycée transfrontalier (comme à la frontière DE-LU : Lycée de Schengen à Perl)
- Jeux comme Intervilles mais transfrontaliers

4) Discussions et poursuite des travaux de groupe lors de l'Atelier n°2

Suite aux premiers travaux entrepris lors de l'atelier n°1 à Steinfourt, les participants ont été invités à participer à un deuxième atelier qui a eu lieu à Arlon. Ils y ont d'abord choisi une table thématique afin de se familiariser avec les idées émises lors du premier atelier, et ensuite un projet pour lequel ils souhaitent s'engager ou collaborer (phase fiche-projet).



a/ Résultats des groupes thématiques

MOBILITE/URBANISME

- Mobilité douce : Liaison entre les différents pays : par exemple, entre Clémency et Sélange (actuellement en mauvais état et plus utilisée d'un côté que de l'autre), améliorer la piste entre Arlon et Steinfourt (à savoir que cette piste cyclable fait partie de la stratégie à 2035 du Ministre Bausch), etc.
 - Liens avec les idées de projets suivantes : réalisation de pistes cyclables transfrontalières, liaisons cyclables intervillages, meilleures connexions entre pistes cyclables, poursuite projet mobilité douce 3 frontières (+ dimension touristique), liaison cyclable Arlon-Steinfourt-Kleinbettingen-Luxembourg, manifestations d'Arlon à Steinfourt pour la mobilité douce, connexions cyclables vers les pôles d'emploi, piste cyclable Martelange-Attert-Arlon-Messancy-Aubange (et tracé poursuivi vers GDL), autoroute cyclable
- Agence de communication pour la promotion et le développement de l'habitat sain et écologique (avec un réseau d'architecte, conseillers juridiques, etc.), avec un but de communication et de pédagogie et, à termes, la construction d'écosites
 - Liens avec les idées de projets suivantes : label concepts créatifs et innovants dans les domaines de l'architecture/urbanisme/etc., contrôle de l'urbanisation/étalement

urbain, améliorer bâtiments publics, favoriser les réhabilitations/reconversions urbaines, construction durable des bâtiments

ENERGIE/DECHETS

- Action zéro déchet (exemple à Attert) : défi entre citoyens ou entreprises + visites de centres de recyclage + information
 - Lien avec ressourcerie : communiquer sur le réseau qui existe déjà
- Gestion transfrontalière des déchets pour les entreprises afin de réaliser des économies d'échelle
- Plateforme d'échange entre experts et citoyens, centralisée entre les 2 pays : bonnes pratiques en énergie et environnement

AGRICULTURE/ALIMENTATION

- Ceinture alimentaire : structure pour fédérer les initiatives qui existent déjà
 - Y inclure la création de circuits de distribution des produits locaux, l'approvisionnement des écoles en produits locaux, la mise en réseau des producteurs (et leur recensement/inventaire + rendre accessible l'information), le soutien du maraichage local, le shift mental vers du made in transfrontalier, label « grande région », plateforme qui informe sur tout ce qui existe sur l'alimentation dans la région, redistribution surplus des agriculteurs/producteurs, informer sur les circuits courts au niveau transfrontalier, plateforme d'échange commune
- Ruches partout
- Mutualiser les outils agricoles + visites des fermes et organisation d'autres événements pour créer du lien et échanger avec les agriculteurs (et mieux les comprendre)
- Production agricole sans pesticide et sans chimie (réduction de leur utilisation)

CITOYENNETE

- Echanges interscolaires : jeux pour créer des liens (parler différentes langues)
 - Liens avec les idées de projets suivantes : animations dans les écoles, échanges entre écoles (alternatives ou pas), création d'une école alternative dans un éco-village dans une région frontalière, écoles alternatives, lycée transfrontalier belgo-luxembourgeois
- Extra-scolaire : Créer un espace inter frontalier attirant pour les enfants avec pour but la sensibilisation au transfrontalier et à la transition
 - Liens avec les idées de projets suivantes : sensibiliser et mieux communiquer aux jeunes, organiser des activités pour les jeunes, réinsertion des jeunes via l'économie circulaire, mettre les maisons des jeunes en relation, faire se rencontrer les jeunes, faire des groupes d'échanges pour les jeunes, éducation/sensibilisation/information sur la transition/environnement, éducation dès le plus jeune âge, journées intercommunales, jeux transfrontaliers

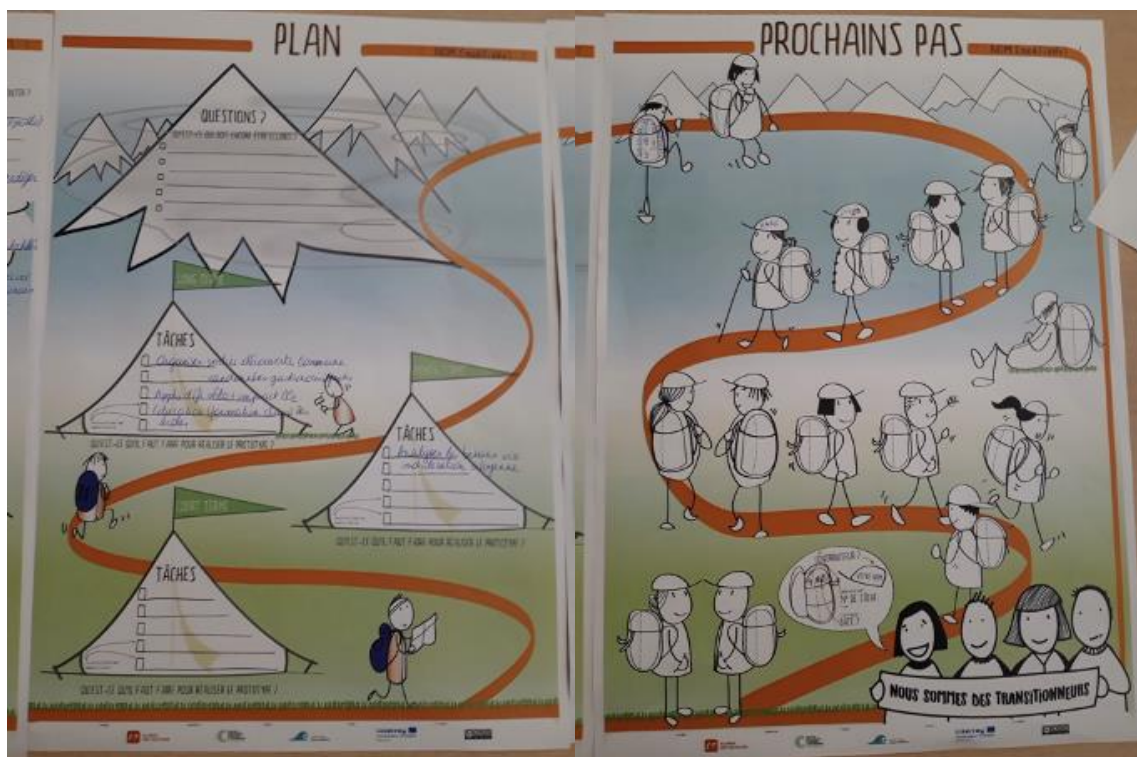
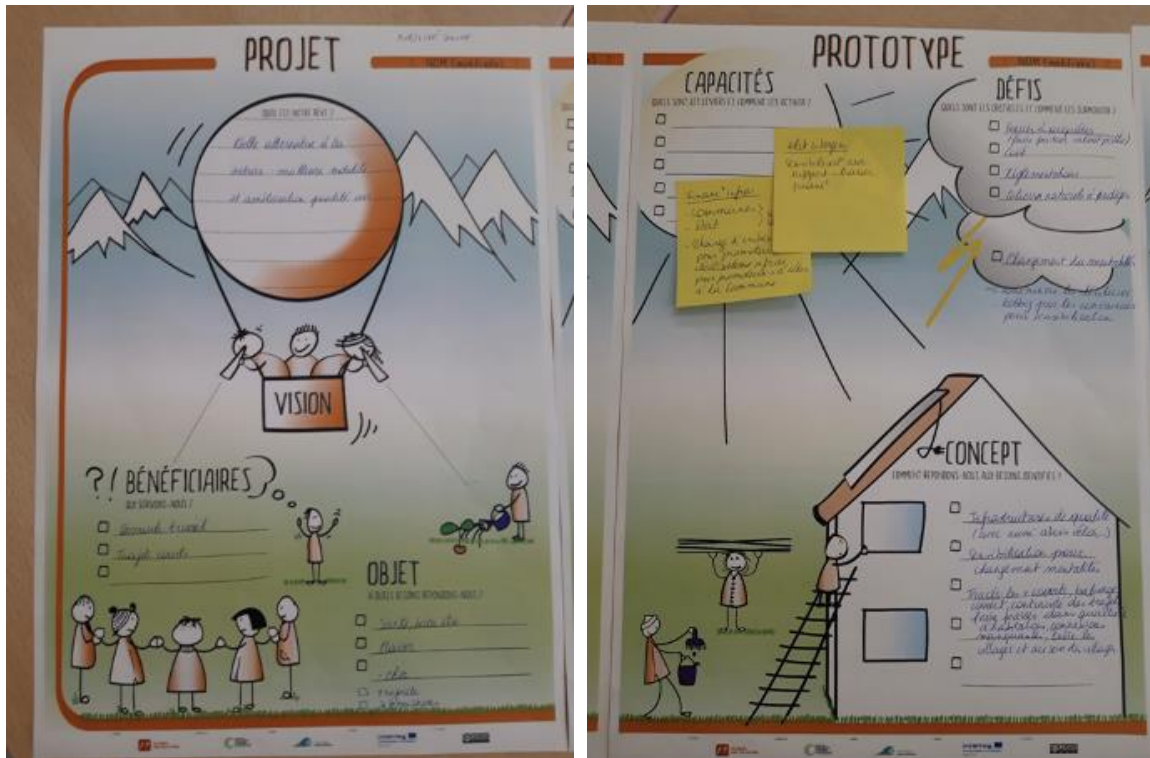
b/ Travail en groupe sur des fiches-projet

Cinq idées de projets ont été collectivement choisies, puis les participants ont été invités à réfléchir sur le montage de ces projets avec l'aide des quatre posters composant les fiches-projets.

Message important, chaque groupe de participants qui s'est formé autour d'une fiche projet peut inviter d'autres personnes à le rejoindre. Inversement, des personnes intéressées sur les thématiques traitées peuvent, si elles le souhaitent, s'insérer dans les discussions et intégrer un groupe de travail déjà en place.

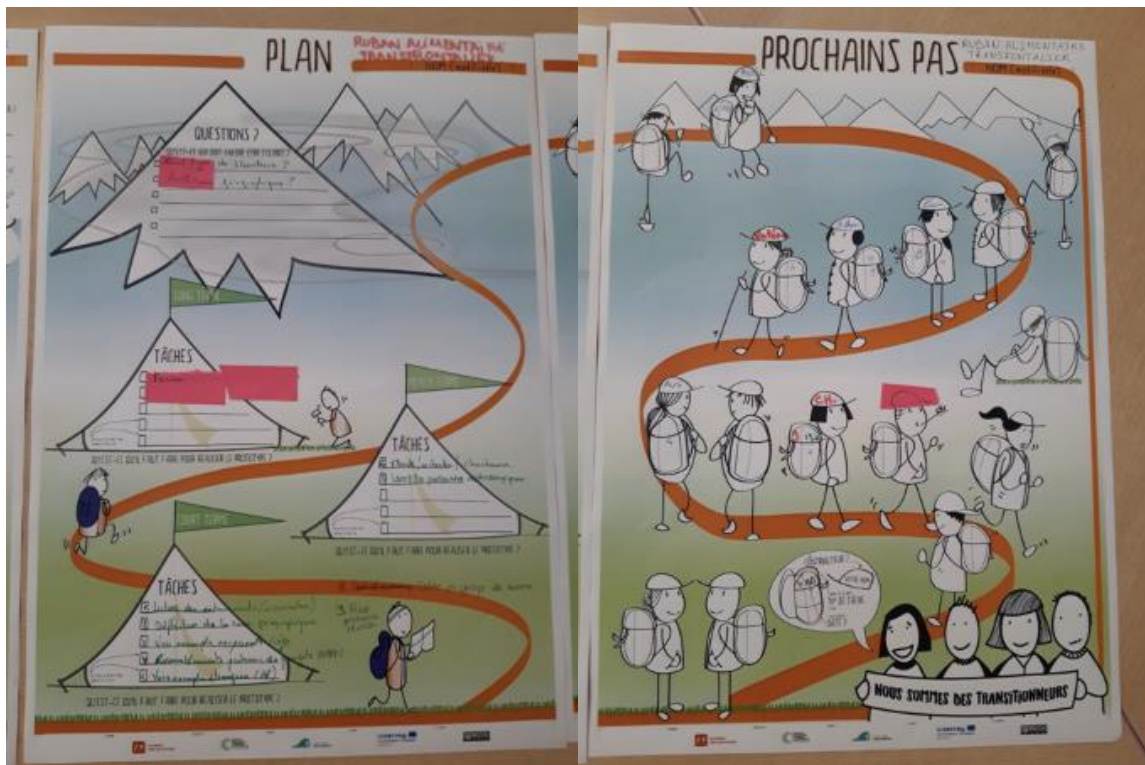
MOBILITE DOUCE

- Impossible que des citoyens portent ce projet → besoin du soutien des acteurs publics et privés
- Attention aux propriétaires fonciers privés qui bloquent la création de nouvelles pistes
- Une idée que les citoyens peuvent porter : organiser des balades pour mieux analyser les villages et ainsi voir où il est possible/utile de créer des pistes qui rassembleraient vélos et piétons



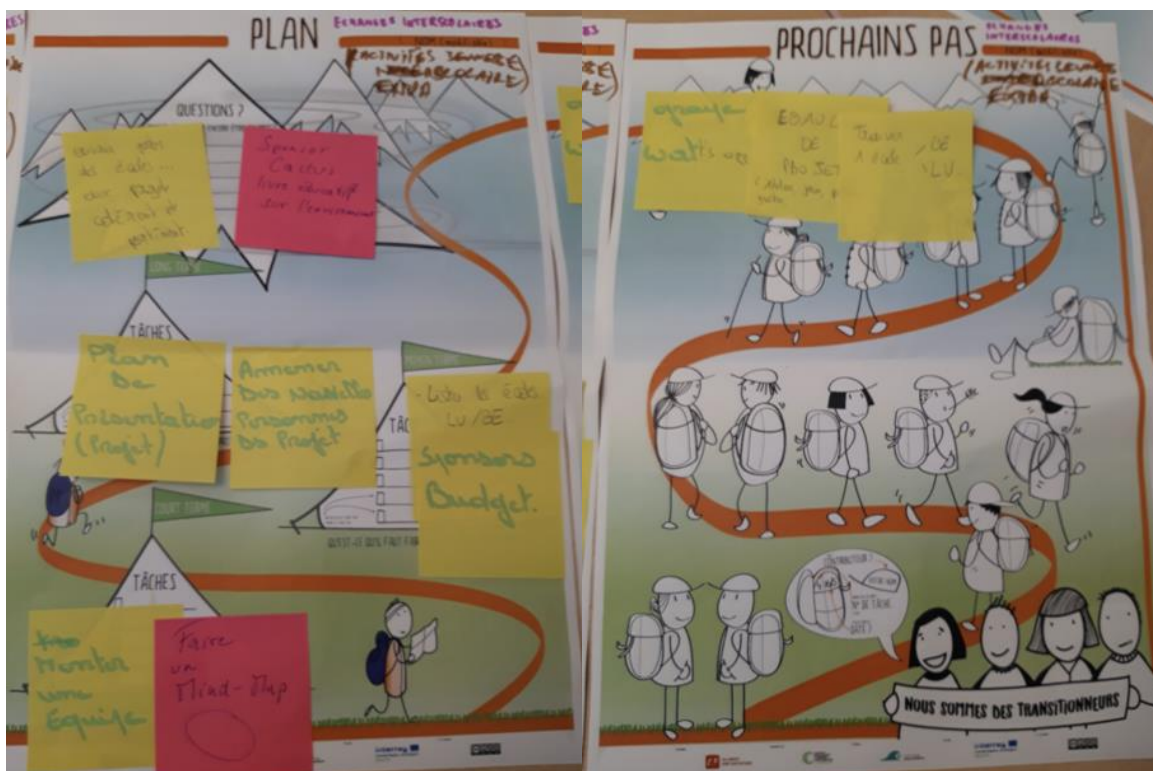
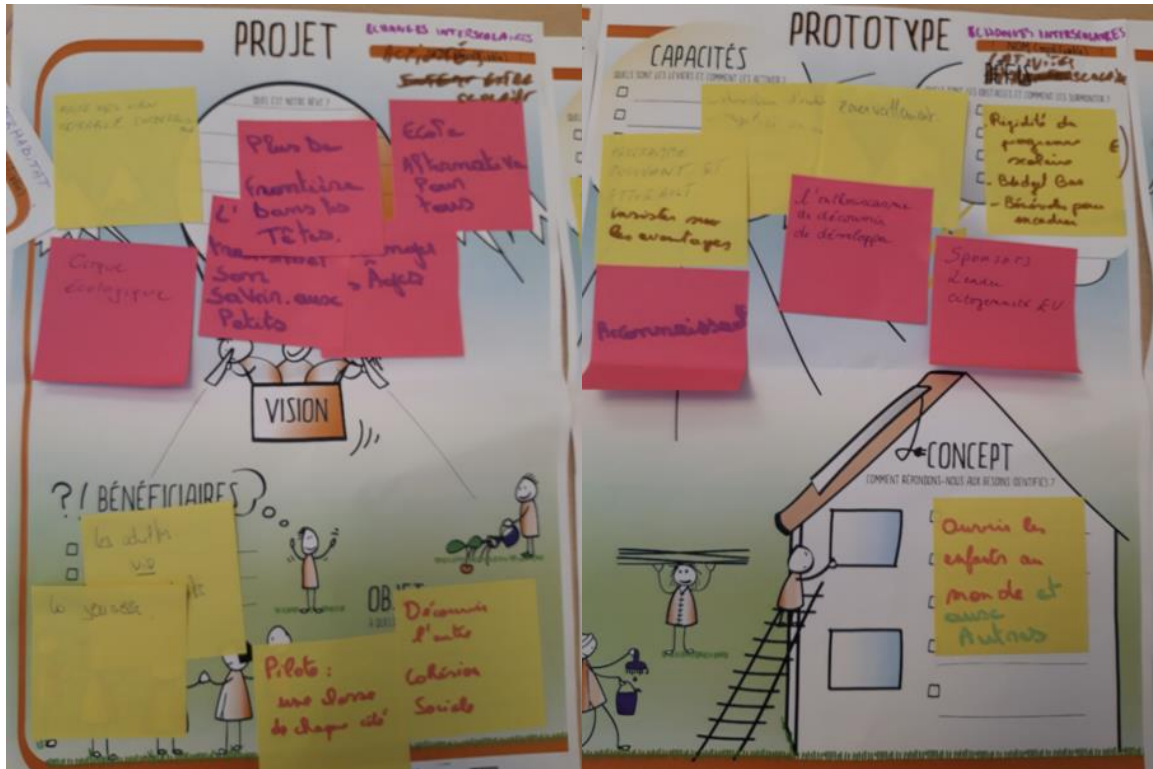
CEINTURE ALIMENTAIRE TRANSFRONTALIERE

- Mutualiser les projets qui existent déjà et offrir une vision plus systémique
 - Vision de relocalisation alimentaire
 - Rendre le territoire autonome en aidant les structures à travailler ensemble



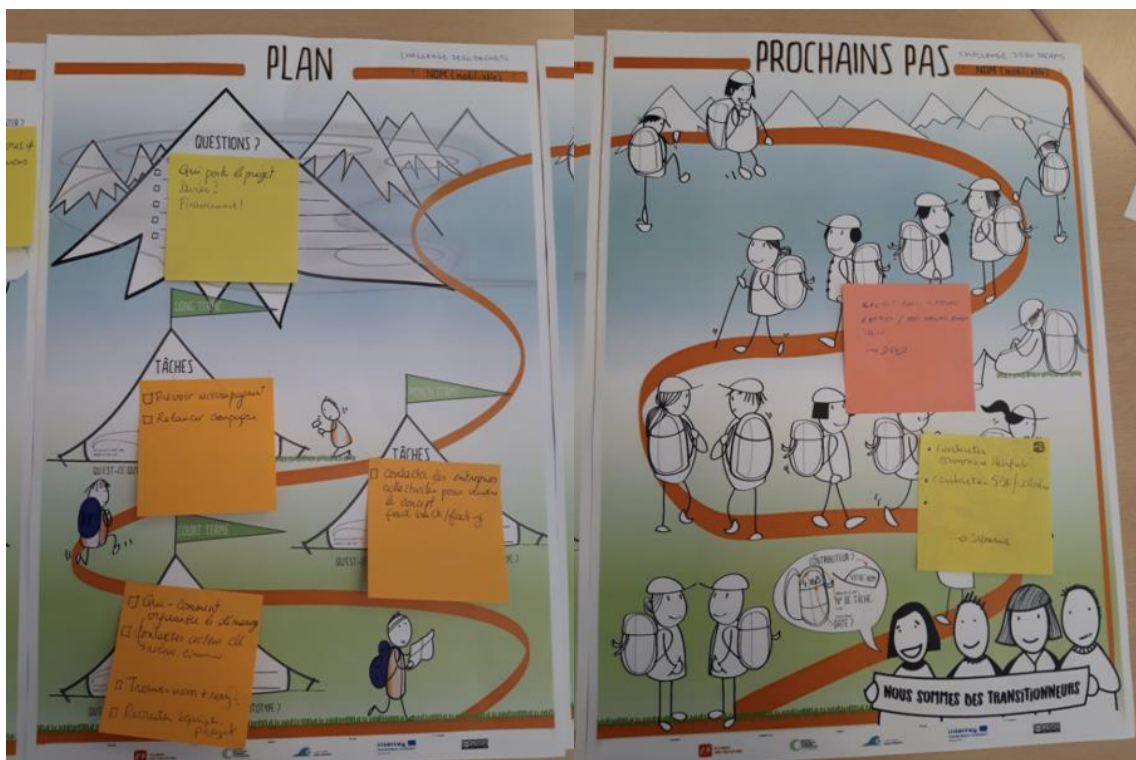
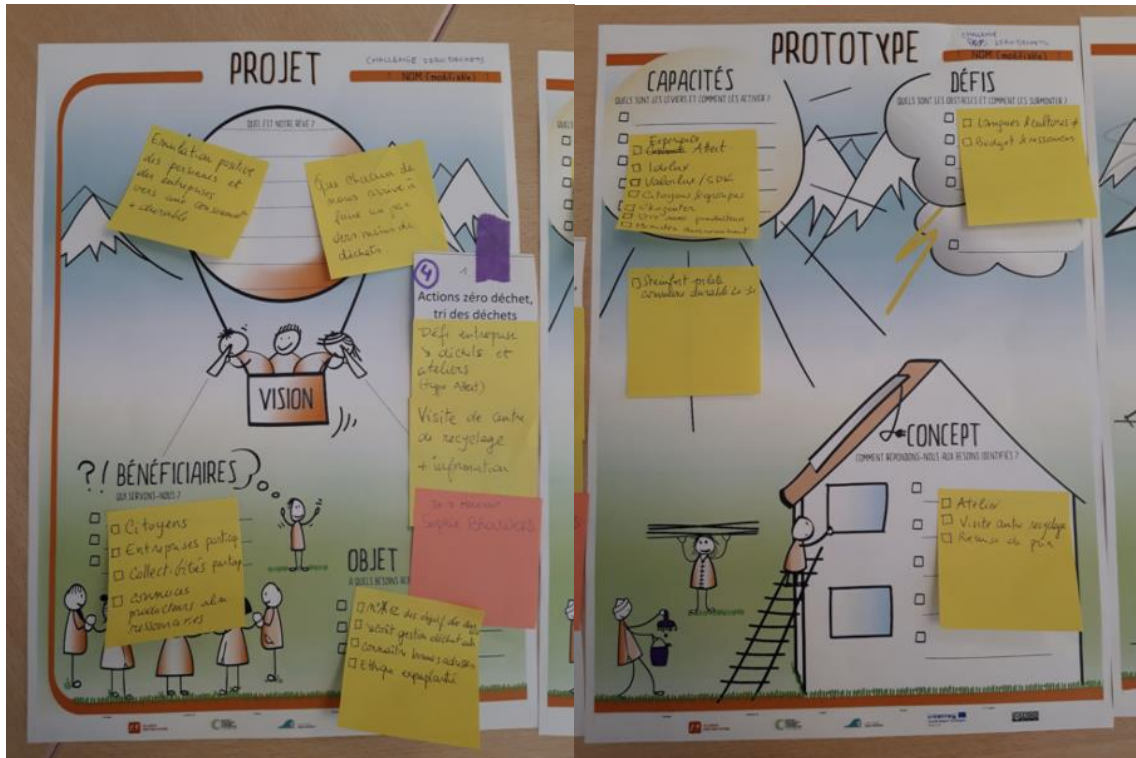
ECHANGES INTERSCOLAIRES

- Rencontre entre 1 classe d'Arlon et 1 classe de Steinfort – et puis répliquer, peut-être à plus grande échelle



CHALLENGE ZERO DECHET

- Après des entreprises + inclure les citoyens/collectivités
- Voir conseiller environnement IDELUX
- Utiliser une toolbox pour puiser dans les outils qui conviendront pour chaque profil/organisation



TERHABITAT

- Voir confédération de la construction
- Habiter autrement
- Agence de communication avec 2 aspects : aspect pédagogique (scolaire et grand public via expo itinérante) + aspect construction
- Mettre en lien/en réseau et promouvoir différentes approches

